



[---]I ◦ M[.]
 [---]MAN[.]
 [---]lio T-
 [---]RAI[.]
 -----?

Foto: A.W.

WELLAUER 1906, 253f. (FINKE, CIL XIII 11470).

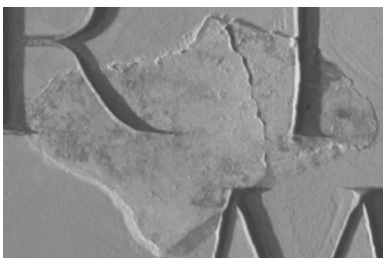
1 [---]I+[---] WELLAUER, FINKE. – 2 [---]MA+[---] WELLAUER, [---]MAI[---] FINKE. – 3 [---]LIO[---] WELLAUER, FINKE. – 4 [---]RA[---] WELLAUER, FINKE.

Datierung: 1.–3. Jh.

45 Tit. incerti generis

Tafel aus Kalkstein aus zwei anpassenden Fragmenten, rundum gebrochen, modern zusammengefügt und ergänzt. Maße (12,2)×(19,2)×3,5 (Tiefe der Zementfassung), Buchst. (5,5) in Z. 1, ursprüngl. ca. 11–12.

Gefunden 1945 in Nyon (VD) auf dem Grundstück Rue de la Delaflechère 6. Heute im Depot des Musée romain in Nyon (Inv. MRN/2803). Autopsie durch HARTMANN im Jahr 2010.



-----?
 [---]RM+[---]
 [---]+[---]
 -----?

Foto: B.H.

Unpubliziert.

2 + ist A oder M.

Datierung: 1.–3. Jh.

46 Tit. incerti generis

Tafel aus Kalkstein rundum gebrochen. Maße (10,5)×(9,8)×5,2, Buchst. Z. 1: 4,8, modern rot koloriert.

Gefunden 1947 in Nyon (VD) an der Avenue Viollier in der Immobilie Gaillard Musée romain Nyon. Heute im Musée romain in Nyon (Inv. MRN/1300). Autopsie dort durch HARTMANN im Jahr 2010.



-----?
 [---] ◦ Sa[---]
 [---]V[---]
 -----?

Foto: B.H.

Unpubliziert.

Datierung: 1.–3. Jh.

47 Tit. incerti generis

Platte aus Kalkstein aus zwei anpassenden Fragmenten mit sorgfältigen Buchstaben und ein nicht anpassendes unbeschriebenes Fragment. Maße der beiden anpassenden Fragmente: (19)×(22)×3,6, Buchst. (5) (Z. 1), d.h. 10–11 als ursprüngliche Höhe, 5,2 (Z. 2); unbeschriebenes Fragment 5,5×2,7×3,5.